

PROVINCIA AUTONOMA DI TRENTO

Denunce di infortunio sul lavoro da Covid-19 pervenute all'Inail

(periodo di accadimento gennaio 2020 – 31 agosto 2021)

	PROV. AUT. TRENTO	ITALIA	% PROV. AUT. TRENTO
Denunce di infortunio sul lavoro da Covid-19	2.892	179.992	1,6%
di cui con esito mortale	3	747	0,4%

Genere	PROV. AUT. TRENTO	%
Donne	2.237	77,4%
Uomini	655	22,6%
Classe di età		
fino a 34 anni	535	18,5%
da 35 a 49 anni	1.112	38,5%
da 50 a 64 anni	1.213	41,9%
oltre i 64 anni	32	1,1%
Totale	2.892	100,0%
Incidenza sul totale	100,0%	
Variazione % rispetto rilevazione precedente	0,6%	

di cui con esito mortale	3
---------------------------------	----------

Nota: i dati al 31 agosto 2021 aggiornano, integrano e in alcuni casi rettificano i dati elaborati precedentemente. La rilevazione delle denunce di infortunio da Covid-19 è per mese e luogo del contagio. L'analisi delle denunce di infortunio con esito mortale da Covid-19 è per mese di decesso dell'infortunato e luogo del contagio.

- **Rispetto alla data di rilevazione del 30 giugno 2021** le denunce di infortunio sul lavoro da Covid-19 sono aumentate di 18 casi (+0,6%, incremento inferiore rispetto a quello medio nazionale pari a +1,7%), di cui 8 avvenuti ad agosto e 7 a luglio, i restanti casi sono riconducibili ai mesi precedenti.
- **L'analisi nel territorio** mostra che poco meno del 90% dei contagi è riconducibile al 2020, il restante 10% ai primi otto mesi del 2021. Il picco dei contagi professionali si registra in corrispondenza del mese di marzo 2020, mese in cui si concentra il 26,1% di tutte le denunce pervenute da inizio pandemia, tale incidenza è ben più elevata di quella media nazionale. Da inizio 2021 si osserva un progressivo e marcato calo dei contagi professionali con incidenze inferiori a quelle medie nazionali.
- **Gli eventi mortali non sono aumentati rispetto alla precedente rilevazione.**

Le professioni

- tra le professioni qualificate nei servizi sanitari e sociali, il 99,6% sono operatori socio-sanitari;
- tra i tecnici della salute, l'84,1% sono infermieri, il 6,0% fisioterapisti;
- tra le professioni qualificate nei servizi personali ed assimilati, il 63,0% sono operatori socio-assistenziali, il 13,2% sono animatori in residenze per anziani;
- tra il personale non qualificato nei servizi di istruzione e sanitari, il 41,6% sono inservienti in case di riposo e il 58,4% ausiliari (ospedalieri e sanitari);
- tra i medici, il 57,6% sono medici generici, internisti e chirurghi.

L'attività economica

- la gestione Industria e servizi registra ben il 99,2% delle denunce, seguono la gestione per Conto dello Stato (Amministrazioni centrali dello Stato, Scuole e Università statali) con lo 0,6% dei casi, l'Agricoltura e la Navigazione entrambe con lo 0,1%;
- il 55,6% delle denunce codificate per settore di attività economica (Ateco) riguarda la "Sanità e assistenza sociale" (ospedali, case di cura e di riposo, istituti, cliniche e policlinici universitari, residenze per anziani e disabili), in particolare l'assistenza sociale residenziale (circa 3 casi su 4); le professionalità più colpite sono operatori socio-sanitari, infermieri, medici, ausiliari;
- il 31,3% delle denunce interessa i "Servizi di alloggio e ristorazione" e quasi esclusivamente il personale delle strutture ricettive (97% dei contagi);
- il 3,6% dei contagi riguarda le "Attività manifatturiere" e in 9 casi su 10 la fabbricazione di prodotti di elettronica, ottica e computer;
- il 2,8% dei contagi coinvolge il personale del "Trasporto e magazzinaggio", prevalentemente i lavoratori dei servizi postali e delle attività di corriere (86,3% dei casi);
- il 2,2% delle denunce interessa il "Noleggio e supporto alle imprese", in particolare le attività di servizi residenziali e paesaggio (71,4% dei casi);

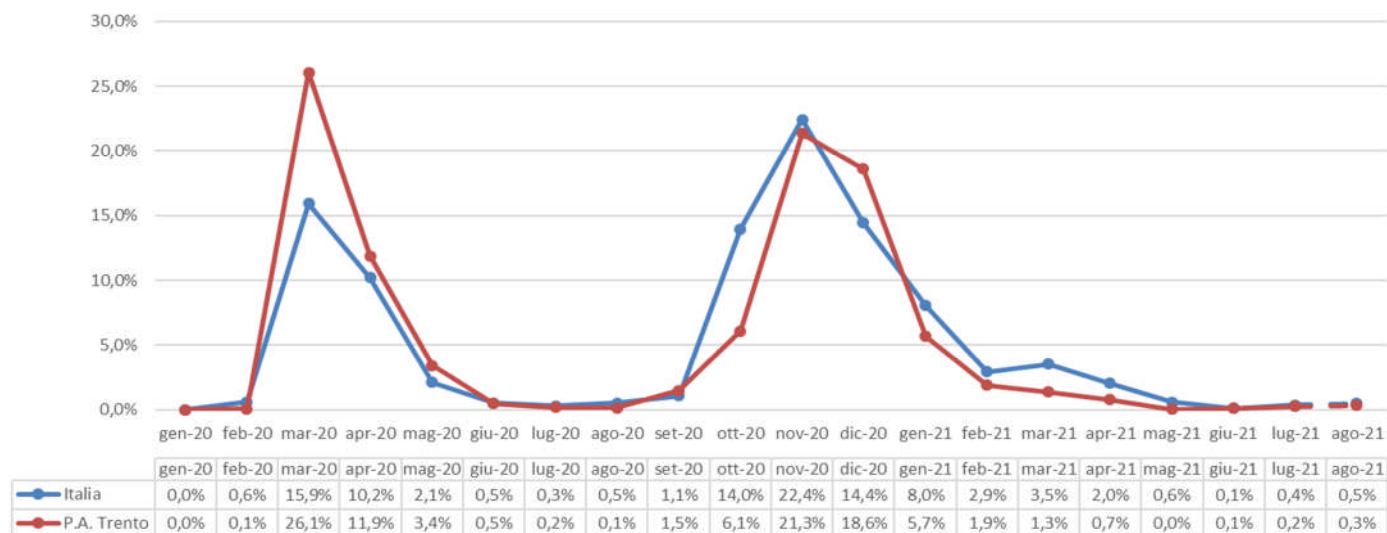
I decessi

- i tre decessi professionali si registrano tra i lavoratori della gestione Industria e servizi.

PROVINCIA AUTONOMA DI TRENTO

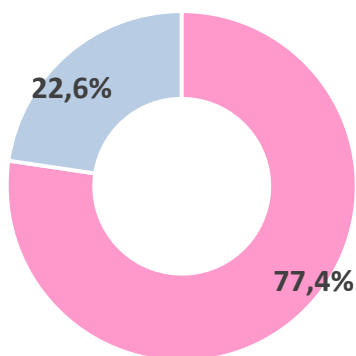
(Denunce in complesso: 2.892, periodo di accadimento gennaio 2020 – 31 agosto 2021)

Mese evento



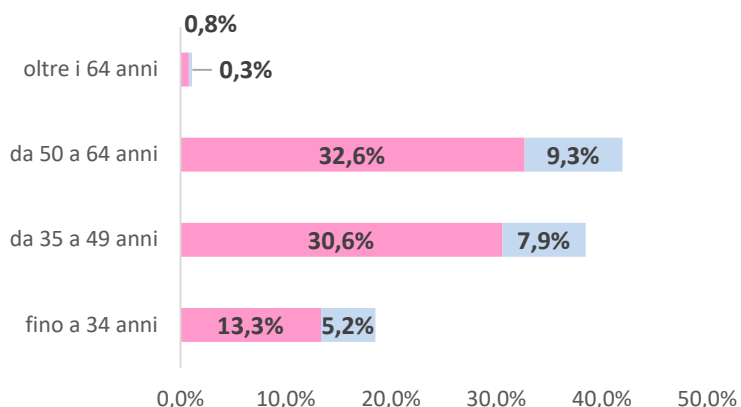
Nota: il valore di agosto 2021 è da intendersi provvisorio e soggetto ad aumentare nelle prossime rilevazioni per effetto del consolidamento particolarmente influente sull'ultimo mese della serie.

Genere



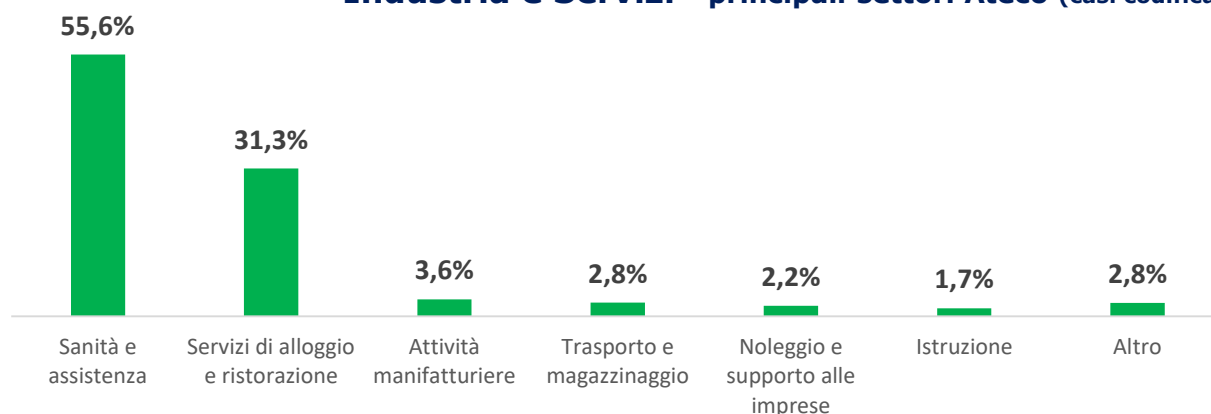
■ Donne ■ Uomini

Classe di età/Genere



■ Donne ■ Uomini

Industria e Servizi - principali settori Ateco (casi codificati)



Professioni (CP2011 casi codificati)

