

## LE AGGRESSIONI SUL LAVORO NELLA SANITÀ E ASSISTENZA SOCIALE

INFORTUNI IN OCCASIONE DI LAVORO ACCERTATI POSITIVAMENTE NEL SETTORE SANITÀ E ASSISTENZA SOCIALE DA SORPRESA-VIOLENZA-AGGRESSIONE-MINACCIA (VAR. ESAW/3 DEVIAZIONE CODICE '80') PER COMPARTO E GENERE

Dati quinquennio 2016-2020

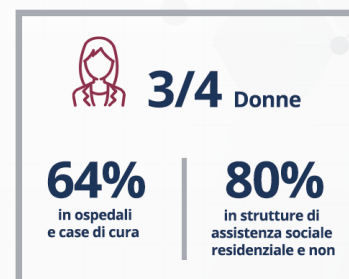
INAIL



**12.000** Casi infortuni  
**2.500** all'anno

SETTORE SANITÀ E ASSISTENZA SOCIALE

GENERE



fonte dati Consulenza Statistico Attuariale

INFORTUNI IN OCCASIONE DI LAVORO ACCERTATI POSITIVAMENTE NEL SETTORE SANITÀ E ASSISTENZA SOCIALE DA SORPRESA-VIOLENZA-AGGRESSIONE-MINACCIA (VAR. ESAW/3 DEVIAZIONE CODICE '80') PER CLASSE PROFESSIONE (CODIFICA CP2011)

Dati quinquennio 2016-2020

INAIL



Più di **1/3** tecnici della salute  
(infermieri ed educatori professionali)

OPERATORI SANITARI



fonte dati Consulenza Statistico Attuariale