

REGIONE LIGURIA
Denunce di infortunio sul lavoro da Covid-19 pervenute all'Inail

(periodo di accadimento gennaio 2020 – 31 agosto 2021)

	LIGURIA	ITALIA	% LIGURIA
Denunce di infortunio sul lavoro da Covid-19	6.927	179.992	3,8%
<i>di cui con esito mortale</i>	<i>27</i>	<i>747</i>	<i>3,6%</i>

Genere	GENOVA	IMPERIA	LA SPEZIA	SAVONA	LIGURIA	%
Donne	2.934	616	408	774	4.732	68,3%
Uomini	1.414	285	183	313	2.195	31,7%
Classe di età						
fino a 34 anni	808	136	92	171	1.207	17,4%
da 35 a 49 anni	1.472	300	175	401	2.348	33,9%
da 50 a 64 anni	1.971	441	314	496	3.222	46,5%
oltre i 64 anni	97	24	10	19	150	2,2%
Totale	4.348	901	591	1.087	6.927	100,0%
Incidenza sul totale	62,8%	13,0%	8,5%	15,7%	100,0%	
Variazione % rispetto rilevazione precedente	1,7%	3,4%	1,0%	0,9%	1,7%	

di cui con esito mortale	18	2	4	3	27
---------------------------------	-----------	----------	----------	----------	-----------

Nota: i dati al 31 agosto 2021 aggiornano, integrano e in alcuni casi rettificano i dati elaborati precedentemente. La rilevazione delle denunce di infortunio da Covid-19 è per mese e luogo del contagio. L'analisi delle denunce di infortunio con esito mortale da Covid-19 è per mese di decesso dell'infortunato e luogo del contagio.

- **Rispetto alla data di rilevazione del 30 giugno 2021** le denunce di infortunio sul lavoro da Covid-19 sono aumentate di 117 casi (+1,7%, pari all'incremento nazionale), di cui 51 avvenuti ad agosto, 32 a luglio, con i restanti casi riconducibili ai mesi precedenti. L'aumento ha riguardato tutte le province, in particolare in valore assoluto Genova (che concentra il 62,8% delle denunce regionali) e in termini relativi Imperia.
- **L'analisi nella regione** mostra un andamento dei contagi professionali abbastanza simile a quello medio nazionale con oltre 8 denunce su 10 riferibili all'anno 2020. Il picco dei contagi professionali si raggiunge nei mesi di ottobre e novembre 2020, altra punta si osserva a marzo 2020, a inizio pandemia. Nel 2021 il fenomeno è in forte attenuazione, con un minimo di casi nei mesi di giugno e luglio, in particolare giugno è anche il mese in cui si conta il più basso numero di denunce sull'intero periodo esaminato.
- **Gli eventi mortali sono aumentati di 2 casi** (nessuno avvenuto a luglio e agosto 2021): dei 27 decessi complessivi, 23 si riferiscono al 2020.

Le professioni

- tra i tecnici della salute l'83,8% sono infermieri, il 5,0% fisioterapisti, il 4,2% tecnici sanitari;
- tra le professioni qualificate nei servizi sanitari e sociali sono quasi esclusivamente operatori sociosanitari;
- tra i medici, il 30% è composto da medici generici e internisti;
- tra gli impiegati addetti alla segreteria e agli affari generali sono tutti lavoratori con ruoli amministrativi e di segreteria, in particolare il 27,1% sono impiegati amministrativi e il 21,3% assistenti amministrativi con compiti esecutivi;

- tra le professioni qualificate nei servizi personali ed assimilati il 45,4% sono assistenti ed accompagnatori per disabili in istituzioni, il 26,0% operatori socio assistenziali;
- tra il personale non qualificato nei servizi di istruzione e sanitari il 72,3% sono ausiliari ospedalieri e sanitari.

L'attività economica

- la gestione Industria e servizi col 96,0% di denunce registra la stragrande maggioranza dei contagi professionali, seguono la Navigazione (2,0%), la gestione per Conto dello Stato (Amministrazioni centrali dello Stato, Scuole e Università statali, 1,9%) e l'Agricoltura (0,1%);
- il 64,4% delle denunce codificate per settore di attività economica (Ateco) riguarda la "Sanità e assistenza sociale", in particolare l'assistenza sanitaria con circa 6 casi su 10;
- il 15,7% dei casi afferisce all'"Amministrazione pubblica" ed in particolare gli organismi preposti alla sanità, come le Asl, e le amministrazioni regionali, provinciali e comunali;
- il 4,6% delle denunce coinvolge i lavoratori del "Commercio", tra i più colpiti gli addetti del commercio al dettaglio (91,2% dei casi);
- il 3,5% dei casi interessa il "Noleggio e servizi alle imprese", oltre la metà (51,0%) riguardano le attività di ricerca e selezione del personale, seguono le attività di servizi per edifici e paesaggi (42,2%);
- il 2,7% delle denunce si registra nel settore del "Trasporto e magazzinaggio", in particolare il 54,3% dei contagi avvengono nell'ambito dei servizi postali e delle attività di corriere.

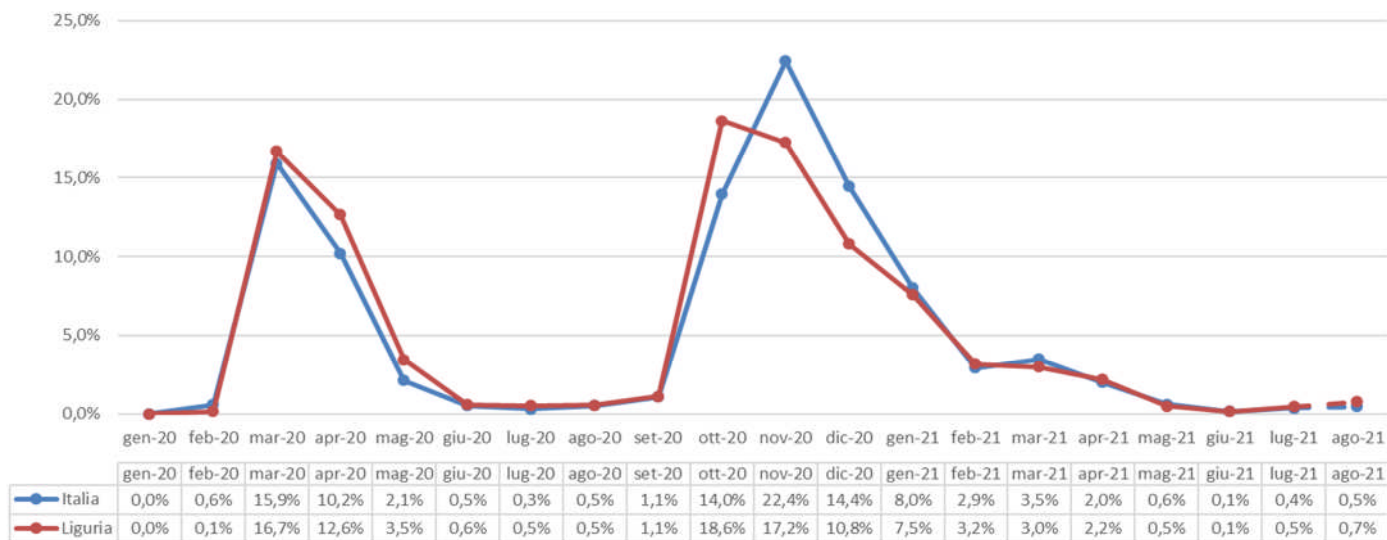
I decessi

- l'85% dei decessi sono riconducibili all'Industria e Servizi;
- poco più del 30% dei decessi coinvolge il personale sanitario (medici, infermieri, operatori-sanitari, ausiliari).

REGIONE LIGURIA

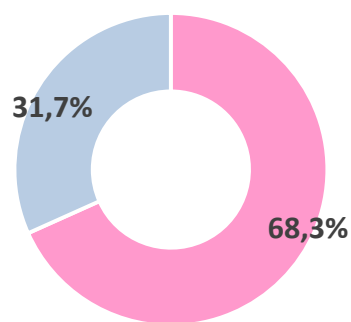
(Denunce in complesso: 6.927, periodo di accadimento gennaio 2020 – 31 agosto 2021)

Mese evento



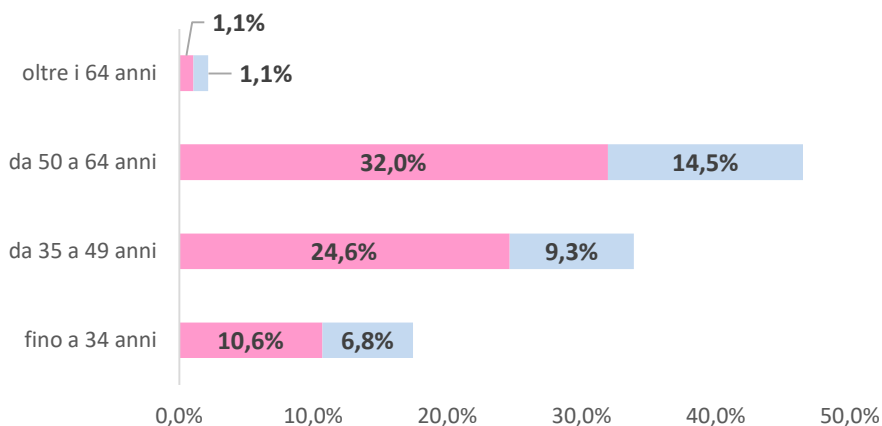
Nota: il valore di agosto 2021 è da intendersi provvisorio e soggetto ad aumentare nelle prossime rilevazioni per effetto del consolidamento particolarmente influente sull'ultimo mese della serie.

Genere



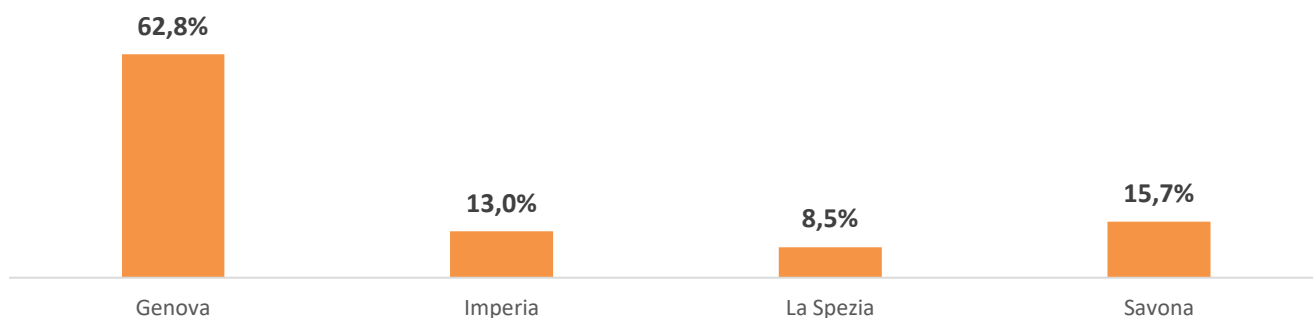
■ Donne ■ Uomini

Classe di età/Genere

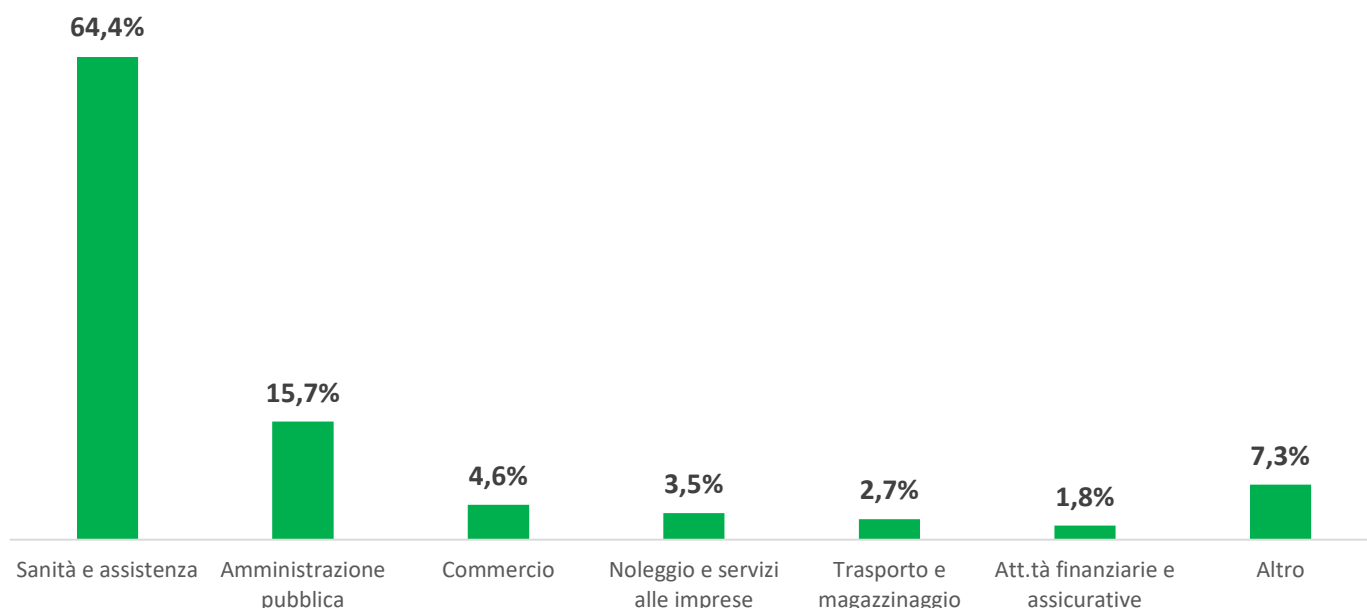


■ Donne ■ Uomini

Provincia dell'evento



Industria e Servizi - principali settori Ateco (casi codificati)



Professioni (CP2011 casi codificati)

