

REGIONE BASILICATA

Denunce di infortunio sul lavoro da Covid-19 pervenute all'Inail

(periodo di accadimento gennaio 2020 – 30 settembre 2021)

| | BASILICATA | ITALIA | % BASILICATA |
|---|------------|----------------|--------------|
| Denunce di infortunio sul lavoro da Covid-19 | 979 | 181.636 | 0,5% |
| di cui con esito mortale | 2 | 762 | 0,3% |

| Genere | MATERA | POTENZA | BASILICATA | % |
|---|--------------|--------------|---------------|---------------|
| Donne | 120 | 449 | 569 | 58,1% |
| Uomini | 97 | 313 | 410 | 41,9% |
| Classe di età | | | | |
| fino a 34 anni | 23 | 125 | 148 | 15,1% |
| da 35 a 49 anni | 76 | 263 | 339 | 34,6% |
| da 50 a 64 anni | 111 | 352 | 463 | 47,3% |
| oltre i 64 anni | 7 | 22 | 29 | 3,0% |
| Totale | 217 | 762 | 979 | 100,0% |
| incidenza sul totale | 22,2% | 77,8% | 100,0% | |
| Variazione % rispetto rilevazione precedente | 1,4% | 4,8% | 4,0% | |

| | | | |
|---------------------------------|----------|----------|----------|
| di cui con esito mortale | 1 | 1 | 2 |
|---------------------------------|----------|----------|----------|

Nota: i dati al 30 settembre 2021 aggiornano, integrano e in alcuni casi rettificano i dati elaborati precedentemente. La rilevazione delle denunce di infortunio da Covid-19 è per mese e luogo del contagio. L'analisi delle denunce di infortunio con esito mortale da Covid-19 è per mese di decesso dell'infortunato e luogo del contagio.

- **Rispetto alla data di rilevazione del 31 agosto 2021**, le denunce di infortunio sul lavoro da Covid-19 sono aumentate di 38 casi (+4,0%, ben superiore all'incremento nazionale pari al +0,9%) di cui 28 avvenuti a settembre, 5 ad agosto e i restanti casi riferiti ai mesi precedenti. L'incremento ha interessato più intensamente, in termini assoluti e relativi, Potenza.
- **L'analisi nella regione** evidenzia che le 979 denunce pervenute dall'inizio della pandemia sono afferenti per il 66,1% al 2020 e per il 33,9% ai primi nove mesi del 2021. In linea con quanto osservato a livello nazionale, oltre la metà dei casi si concentra ancora nell'ultimo trimestre del 2020. Il 2021 è caratterizzato, come per il dato nazionale, da un andamento tendenzialmente decrescente, pur riscontrando nella regione, nel corso dei nove mesi, percentuali più elevate rispetto alle medie nazionali, con un aumento dei casi a settembre.
- **I decessi non registrano aumenti**: dei 2 casi da inizio pandemia, uno si riferisce a dicembre scorso e l'altro a marzo 2021.

Le professioni

- tra i tecnici della salute l'81% sono infermieri, seguono fisioterapisti, ostetriche ed educatori professionali (ognuno incidente sulla categoria per circa il 4%) e assistenti sanitari (3%);
- tra le professioni qualificate nei servizi sanitari e sociali: tutti operatori socio sanitari;
- tra il personale non qualificato nei servizi di istruzione e sanitari: ausiliari ospedalieri e portantini;

- tra i medici il 50% è composto da medici internisti, cardiologi, generici, geriatri e ortopedici;
- tra gli impiegati, soprattutto amministrativi;
- tra il personale non qualificato nei servizi di pulizia di uffici, alberghi, ristoranti, ecc., prevale personale dedicato alle pulizie di camere e di ospedali-ambulatori;
- tra le professioni qualificate nei servizi sanitari e sociali, soprattutto operatori socioassistenziali;
- tra i conducenti, più della metà guidano autoambulanze.

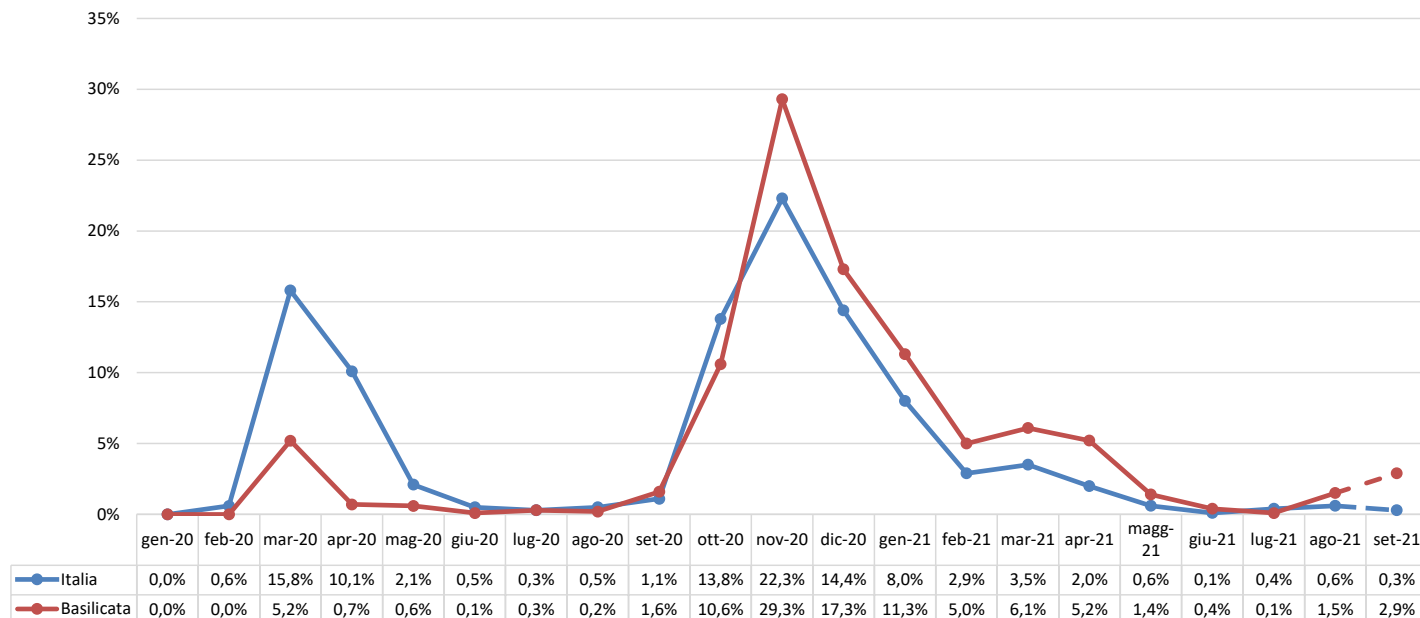
L'attività economica

- la gestione Industria e servizi registra il 93,5% delle denunce, seguono la gestione per Conto dello Stato (4,3%) e l'Agricoltura (2,2%);
- il 64,1% delle denunce codificate per attività economica (Ateco) riguarda i settori della "Sanità e assistenza sociale" (46,7% delle denunce) e degli organi preposti alla sanità, come le Asl, dell'"Amministrazione pubblica" (17,4%);
- il "Trasporto e magazzinaggio" (più colpiti i lavoratori dei servizi postali e di corriere) incide per il 7,5%;
- le "Attività manifatturiere", settore ampio e articolato, incidono per il 7,4%;
- il "Noleggio e servizi alle imprese" (varie le professioni, anche di natura sanitaria) per il 6,6%.

REGIONE BASILICATA

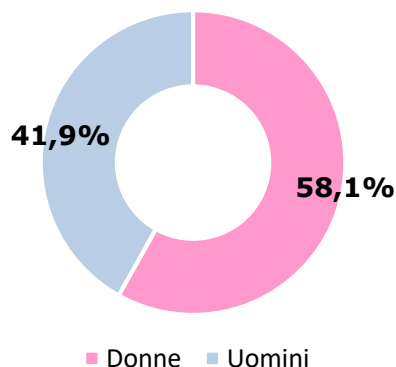
(Denunce in complesso: 979, periodo di accadimento gennaio 2020 – 30 settembre 2021)

Mese evento

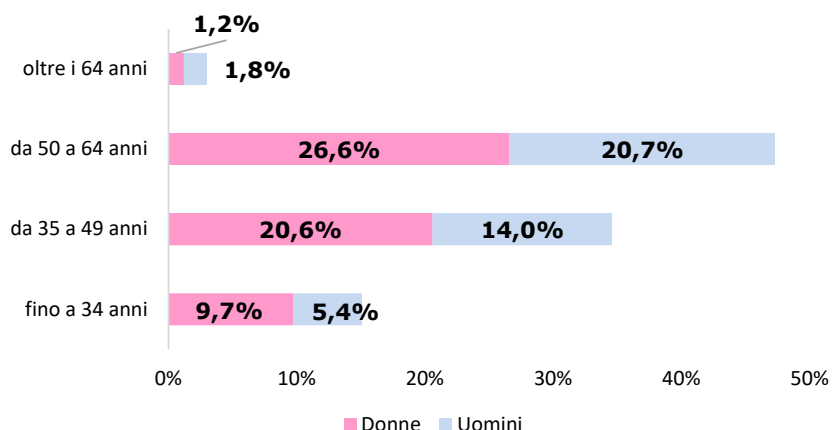


Nota: il valore di settembre 2021 è da intendersi provvisorio e soggetto ad aumentare nelle prossime rilevazioni per effetto del consolidamento particolarmente influente sull'ultimo mese della serie.

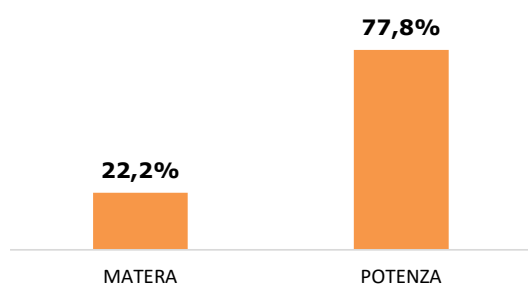
Genere



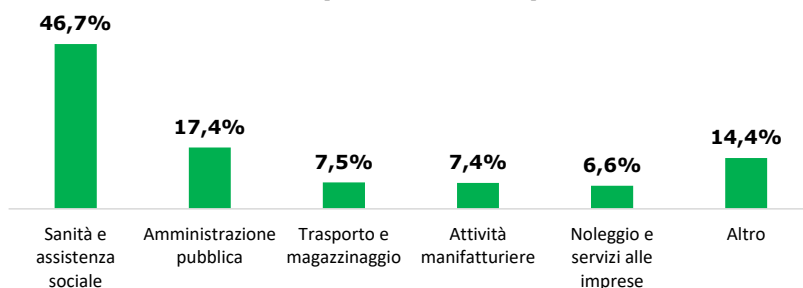
Classe di età/Genere



Provincia dell'evento



Industria e Servizi - principali settori Ateco (casi codificati)



Professioni (CP2011 casi codificati)

