

## REGIONE BASILICATA

## Denunce di infortunio sul lavoro da Covid-19 pervenute all'Inail

(periodo di accadimento gennaio 2020 – aprile 2022)

	BASILICATA	ITALIA	% BASILICATA
<b>Denunce di infortunio sul lavoro da Covid-19</b>	<b>1.245</b>	<b>260.750</b>	<b>0,5%</b>
<i>di cui con esito mortale</i>	<b>4</b>	<b>858</b>	<b>0,5%</b>

Genere	MATERA	POTENZA	BASILICATA	%
Donne	159	573	732	58,8%
Uomini	120	393	513	41,2%
<b>Classe di età</b>				
fino a 34 anni	25	167	192	15,4%
da 35 a 49 anni	99	339	438	35,2%
da 50 a 64 anni	146	430	576	46,3%
oltre i 64 anni	9	30	39	3,1%
<b>Totale</b>	<b>279</b>	<b>966</b>	<b>1.245</b>	<b>100,0%</b>
<b>incidenza sul totale</b>	<b>22,4%</b>	<b>77,6%</b>	<b>100,0%</b>	
<b>Variazione % rispetto rilevazione precedente</b>	<b>4,9%</b>	<b>6,2%</b>	<b>5,9%</b>	

<b>di cui con esito mortale</b>	<b>1</b>	<b>3</b>	<b>4</b>
---------------------------------	----------	----------	----------

Nota: i dati dell'ultima rilevazione aggiornano, integrano e in alcuni casi rettificano i dati elaborati precedentemente. La rilevazione delle denunce di infortunio da Covid-19 è per mese e luogo del contagio. L'analisi delle denunce di infortunio con esito mortale da Covid-19 è per mese di decesso dell'infortunato e luogo del contagio.

**Rispetto alla data di rilevazione del 31 marzo 2022**, le denunce di infortunio sul lavoro da Covid-19 sono aumentate di 69 casi (+5,9%, di poco inferiore all'incremento nazionale pari al +6,3%) di cui 40 avvenuti ad aprile, 25 a marzo e i restanti nei mesi precedenti. L'incremento ha interessato più intensamente, in termini sia assoluti che relativi, la provincia di Potenza.

**L'analisi nella regione** evidenzia che il 52,3% dei contagi è riconducibile al 2020, il 30,9% al 2021 e il 16,8% al primo quadrimestre del 2022. Quasi la metà dei casi si concentra ancora nell'ultimo trimestre del 2020. Se il 2021 è caratterizzato, come per il dato nazionale, da un andamento tendenzialmente decrescente, con minimi estivi e una ripresa del fenomeno a fine anno, il 2022 si apre con una ripresa dei contagi a gennaio, confermata nei mesi successivi.

**Gli eventi mortali non sono aumentati rispetto alla precedente rilevazione:** ancora 4 i decessi da inizio pandemia.

### Le professioni

- tra i tecnici della salute l'80% sono infermieri, seguono fisioterapisti (6%), ostetriche ed educatori professionali (ognuno incidente sulla categoria per circa il 4%) e assistenti sanitari (3%);
- tra le professioni qualificate nei servizi sanitari e sociali: tutti operatori socio sanitari;
- tra i medici oltre il 50% è composto da medici internisti, cardiologi, generici, radiologi e ortopedici;

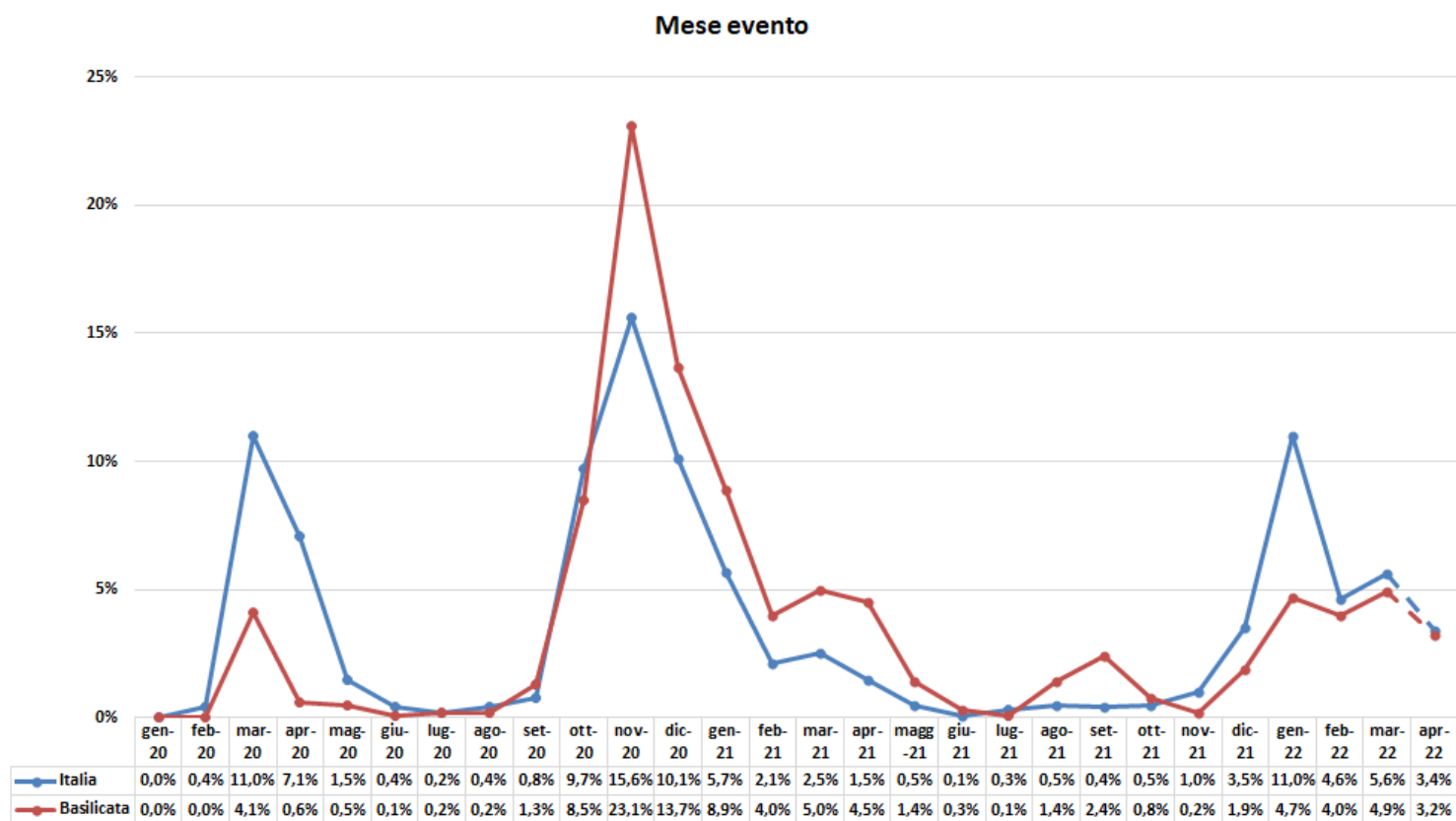
- tra il personale non qualificato nei servizi di istruzione e sanitari: ausiliari ospedalieri e portantini;
- tra gli impiegati, soprattutto amministrativi;
- tra gli impiegati addetti agli sportelli e ai movimenti di denaro, principalmente i postali
- tra il personale non qualificato nei servizi di pulizia di uffici, alberghi, ristoranti, ecc., prevale personale dedicato alle pulizie di camere e di ospedali-ambulatori;
- tra i conducenti, più della metà guidano autoambulanze.

### L'attività economica

- la gestione Industria e servizi registra il 94,5% delle denunce, seguono la gestione per Conto dello Stato (3,6%) e l'Agricoltura (1,9%);
- il 71,4% delle denunce codificate per attività economica (Ateco) riguarda i settori della "Sanità e assistenza sociale" (56,1% delle denunce) e degli organi preposti alla sanità, come le Asl, dell'"Amministrazione pubblica" (15,3%);
- il "Trasporto e magazzinaggio" (più colpiti i lavoratori dei servizi postali e di corriere) incide per il 10,2%;
- le "Attività manifatturiere", settore ampio e articolato, incidono per il 3,2%;
- il "Noleggio e servizi alle imprese" (varie le professioni, anche di natura sanitaria) per il 3,0%.

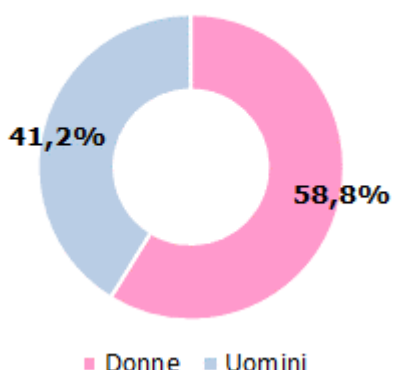
## REGIONE BASILICATA

*(Denunce in complesso: 1.245, periodo di accadimento gennaio 2020 – aprile 2022)*

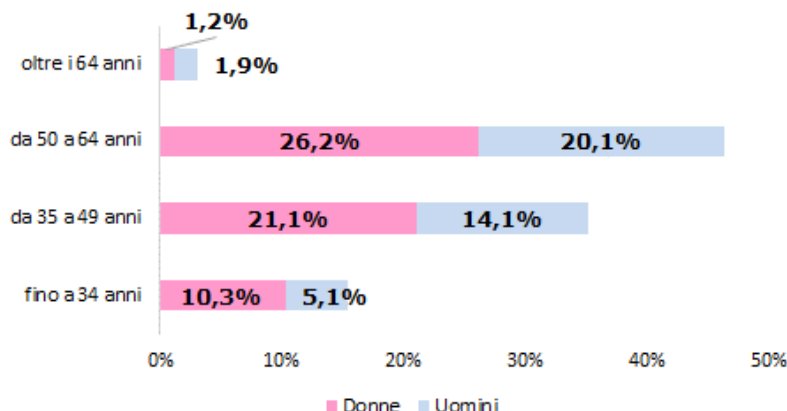


Nota: gli ultimi valori sono da intendersi provvisori e soggetti ad aumento nelle prossime rilevazioni per effetto del consolidamento, particolarmente influente sull'ultimo mese della serie.

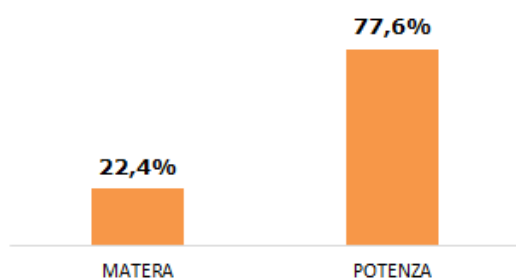
### Genere



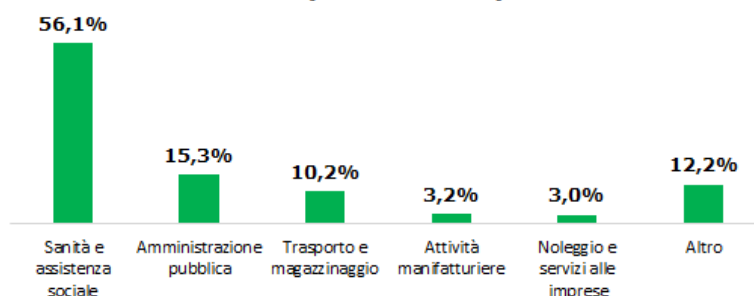
### Classe di età/Genere



### Provincia dell'evento



### Industria e Servizi - principali settori Ateco (casi codificati)



### Professioni (CP2011 casi codificati)

