

REGIONE BASILICATA

Denunce di infortunio sul lavoro da Covid-19 pervenute all'Inail

(periodo di accadimento gennaio 2020 – marzo 2022)

	BASILICATA	ITALIA	% BASILICATA
Denunce di infortunio sul lavoro da Covid-19	1.176	245.392	0,5%
di cui con esito mortale	4	853	0,5%

Genere	MATERA	POTENZA	BASILICATA	%
Donne	149	542	691	58,8%
Uomini	117	368	485	41,2%
Classe di età				
fino a 34 anni	24	156	180	15,3%
da 35 a 49 anni	95	320	415	35,3%
da 50 a 64 anni	138	407	545	46,3%
oltre i 64 anni	9	27	36	3,1%
Totale	266	910	1.176	100,0%
incidenza sul totale	22,6%	77,4%	100,0%	
Variazione % rispetto rilevazione precedente	4,7%	5,6%	5,4%	

di cui con esito mortale	1	3	4
--------------------------	---	---	---

Nota: i dati dell'ultima rilevazione aggiornano, integrano e in alcuni casi rettificano i dati elaborati precedentemente. La rilevazione delle denunce di infortunio da Covid-19 è per mese e luogo del contagio. L'analisi delle denunce di infortunio con esito mortale da Covid-19 è per mese di decesso dell'infortunato e luogo del contagio.

Rispetto alla data di rilevazione del 28 febbraio 2022, le denunce di infortunio sul lavoro da Covid-19 sono aumentate di 60 casi (+5,4%, inferiore all'incremento nazionale pari al +7,1%) di cui 36 avvenuti a marzo, 22 a febbraio e 2 a gennaio 2022. L'incremento ha interessato più intensamente, in termini sia assoluti che relativi, la provincia di Potenza.

L'analisi nella regione evidenzia che il 55,3% dei contagi è riconducibile al 2020, il 32,6% al 2021 e il 12,1% al primo trimestre del 2022. Quasi la metà dei casi si concentra ancora nell'ultimo trimestre del 2020. Se il 2021 è caratterizzato, come per il dato nazionale, da un andamento tendenzialmente decrescente, con minimi estivi e una ripresa del fenomeno a fine anno, il 2022 si apre con una ripresa dei contagi a gennaio, non confermata nei due mesi successivi.

Gli eventi mortali non sono aumentati rispetto alla precedente rilevazione: ancora 4 i decessi da inizio pandemia.

Le professioni

- tra i tecnici della salute l'81% sono infermieri, seguono fisioterapisti (6%), ostetriche ed educatori professionali (ognuno incidente sulla categoria per circa il 4%) e assistenti sanitari (3%);
- tra le professioni qualificate nei servizi sanitari e sociali: tutti operatori socio sanitari;
- tra il personale non qualificato nei servizi di istruzione e sanitari: ausiliari ospedalieri e portantini;
- tra i medici oltre il 50% è composto da medici internisti, cardiologi, generici, radiologi e ortopedici;

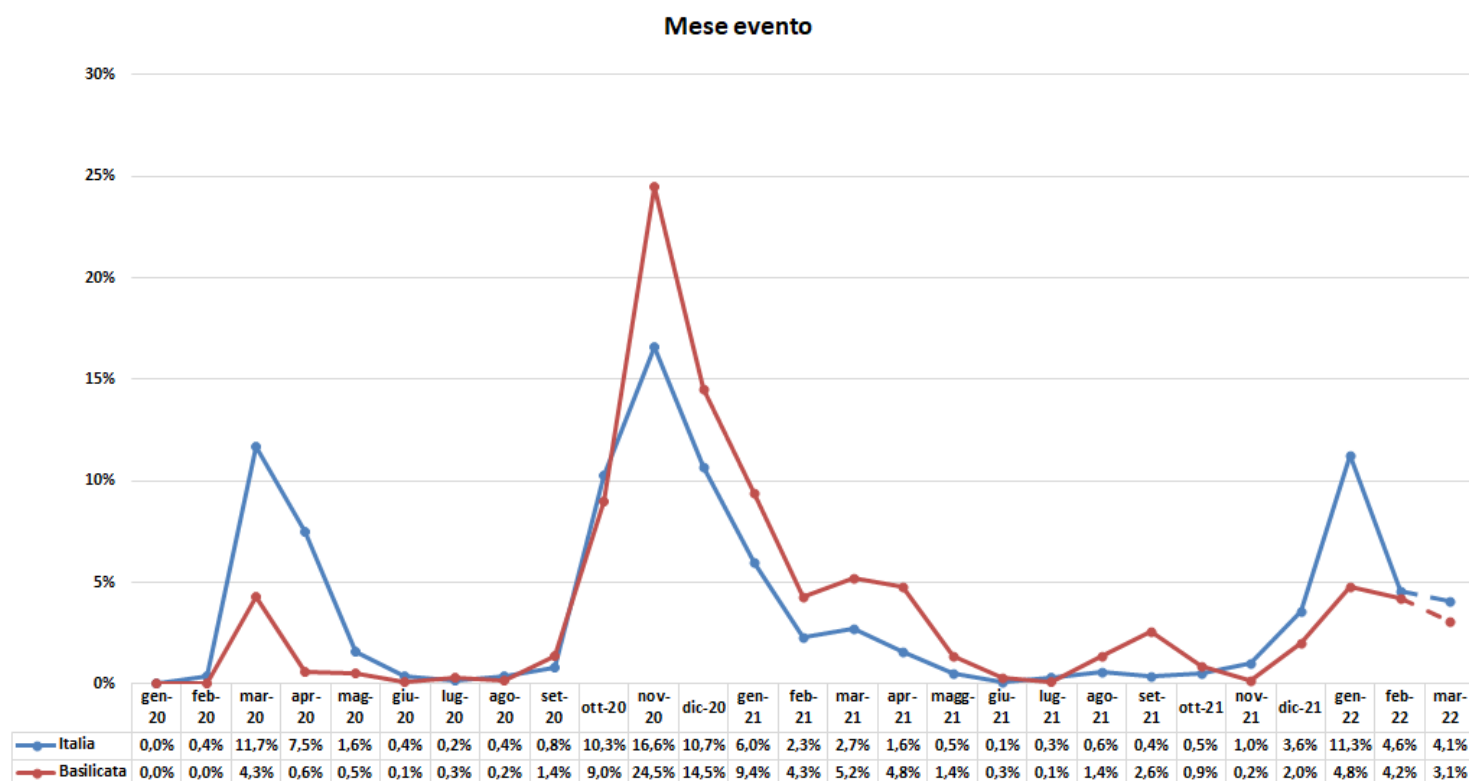
- tra gli impiegati, soprattutto amministrativi;
- tra il personale non qualificato nei servizi di pulizia di uffici, alberghi, ristoranti, ecc., prevale personale dedicato alle pulizie di camere e di ospedali-ambulatori;
- tra gli impiegati addetti agli sportelli e ai movimenti di denaro, principalmente i postali
- tra i conducenti, più della metà guidano autoambulanze;

L'attività economica

- la gestione Industria e servizi registra il 94,2% delle denunce, seguono la gestione per Conto dello Stato (3,8%) e l'Agricoltura (2,0%);
- il 62,0% delle denunce codificate per attività economica (Ateco) riguarda i settori della "Sanità e assistenza sociale" (44,4% delle denunce) e degli organi preposti alla sanità, come le Asl, dell'"Amministrazione pubblica" (17,6%);
- il "Trasporto e magazzinaggio" (più colpiti i lavoratori dei servizi postali e di corriere) incide per il 9,9%;
- le "Attività manifatturiere", settore ampio e articolato, incidono per il 8,6%;
- il "Noleggio e servizi alle imprese" (varie le professioni, anche di natura sanitaria) per il 5,7%.

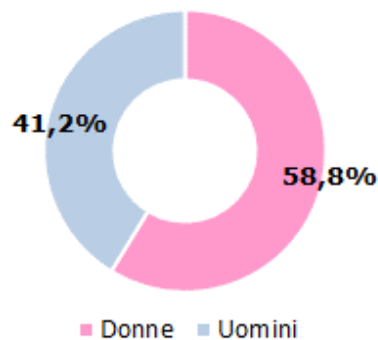
REGIONE BASILICATA

(Denunce in complesso: 1.176, periodo di accadimento gennaio 2020 – marzo 2022)

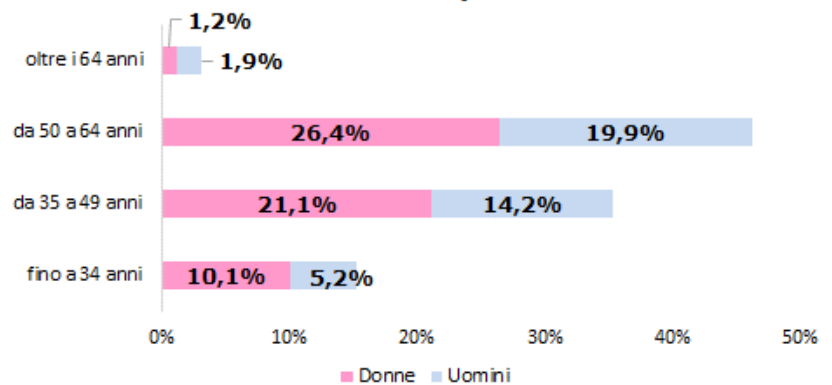


Nota: gli ultimi valori sono da intendersi provvisori e soggetti ad aumento nelle prossime rilevazioni per effetto del consolidamento, particolarmente influente sull'ultimo mese della serie.

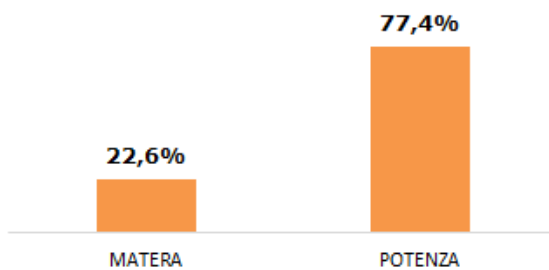
Genere



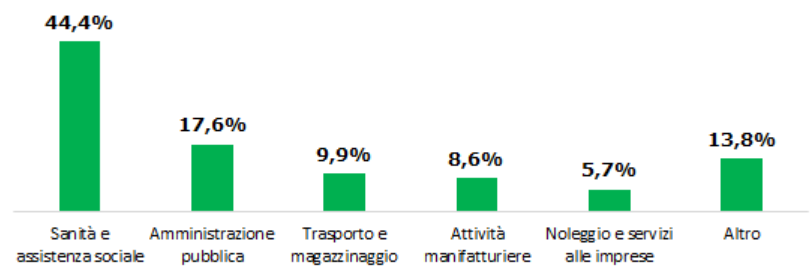
Classe di età/Genere



Provincia dell'evento



Industria e Servizi - principali settori Ateco (casi codificati)



Professioni (CP2011 casi codificati)

