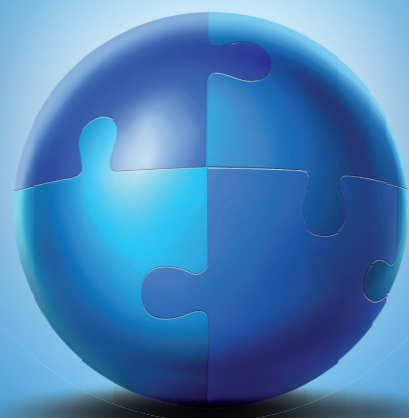


## IL MONDO INAIL

PREVIENE, ASSICURA,  
GARANTISCE, PROTEGGE

INAIL



Sosteniamo la cultura della prevenzione per ridurre gli infortuni sul lavoro. Assicuriamo i lavoratori che svolgono attività rischiose. Garantiamo prestazioni economiche, sanitarie, cure riabilitative e assistenza per il reinserimento lavorativo e sociale. Realizziamo attività di ricerca scientifica per proteggere la salute e migliorare la sicurezza dei lavoratori.

**Inail, la persona al centro del nostro impegno.**

Per saperne di più vai su [www.inail.it](http://www.inail.it)

[www.inail.it](http://www.inail.it)

€ 22.00

ISSN 0035-5836

INAIL

RIVISTA DEGLI INFORTUNI e DELLE MALATTIE PROFESSIONALI - N. 1/2015

# RIVISTA DEGLI INFORTUNI e DELLE MALATTIE PROFESSIONALI

VI SERIE DELLA RASSEGNA DELLA PREVIDENZA SOCIALE ANNO CII

**FASCICOLO N. 1/2015**

PUBBLICAZIONE QUADRIMESTRALE DELL'INAIL - ROMA

*in questo numero*

- **LAVORO: CONTRATTO A TUTELE CRESCENTI O A INDENNIZZI CRESCENTI?**
- **INFORTUNI: I BENEFICI ECONOMICI DELLA PREVENZIONE**
- **TEATRO DEI RISVEGLI E BABILONIA TEATRI: L'AUTENTICITÀ È DI SCENA**
- **LA GRANDE BELLEZZA: L'ARTE E LA CULTURA COME MEDIA GLOBALI**

SPEDIZIONE IN ABBONAMENTO POSTALE - ART. 2, COMMA 20/C, LEGGE 662/96 - FILIALE DI MILANO

INAIL